

habo

espagnolet 962SPR
met ronde voorplaat

DRAAIRAAM

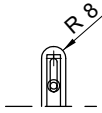


STANDAARD AFMETINGEN

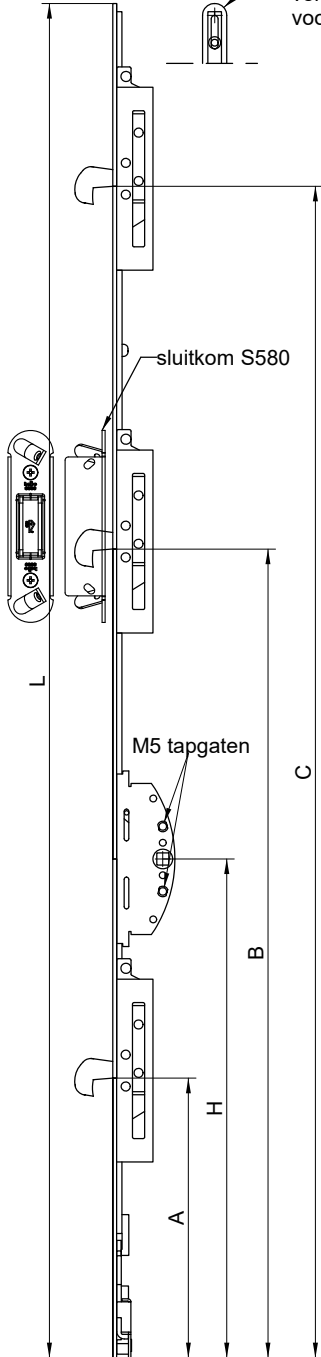
L	460	590	790	990	1190	1490	1790	2090
H	200	330	330	330	330	330	330	330
A		185	185	185	185	185	185	185
B	345					900	1050	1200
C		475	665	865	1065	1365	1665	1965
raamhoogte van	448	601	801	1001	1201	1501	1801	2101
raamhoogte tot	600	800	1000	1200	1500	1800	2100	2400



standaard



optie:
ventilatieplaat 584
voor kierstand



fouten en wijzigingen voorbehouden

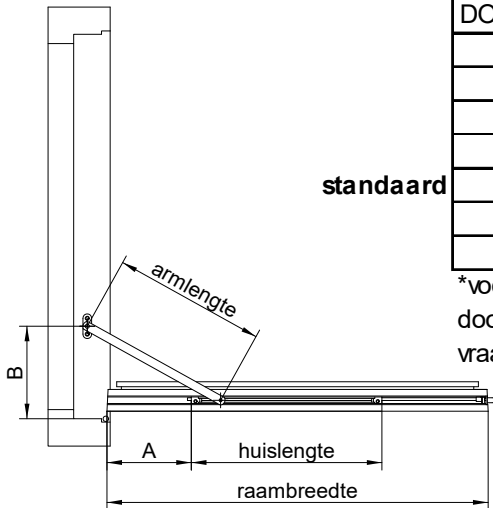
AFWIJKENDE MATEN OP BESTELLING LEVERBAAR: VRAAG ADVIES LEVERANCIER

TABEL VOOR MONTAGE REMUITZETTER MIN. OPENING 90°

artikel	raambreedte	huislengte	armlengte	A	B
711H/0	185-280	155	100	15	30
711H/1	281-480	207	140	55	40
711H/2	481-680	257	205	105	100
711H/3	681-880	357	280	155	170
711H/4	881-1200	457	450	300	250

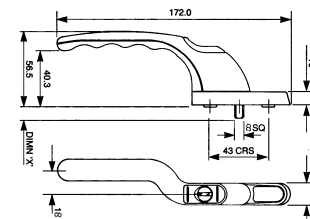
LET OP: PEN REMUITZETTER INKORTEN!!!!

VOOR KLEINERE RAAMOPENINGEN: VRAAG ADVIES

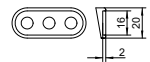


DOORNMAAT	SLOTKAST
18	26
23*	31
25	33
28*	36
standaard 33*	41
40*	48
50*	58

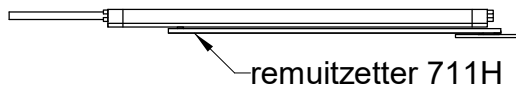
*voorraadproduct
doormaten 23-28-50 beperkt
vraag naar mogelijkheden



raamkruk wn 0142



onderlegplaatje 10
voor schuine onderdorpel
naar buiten draaiend raam

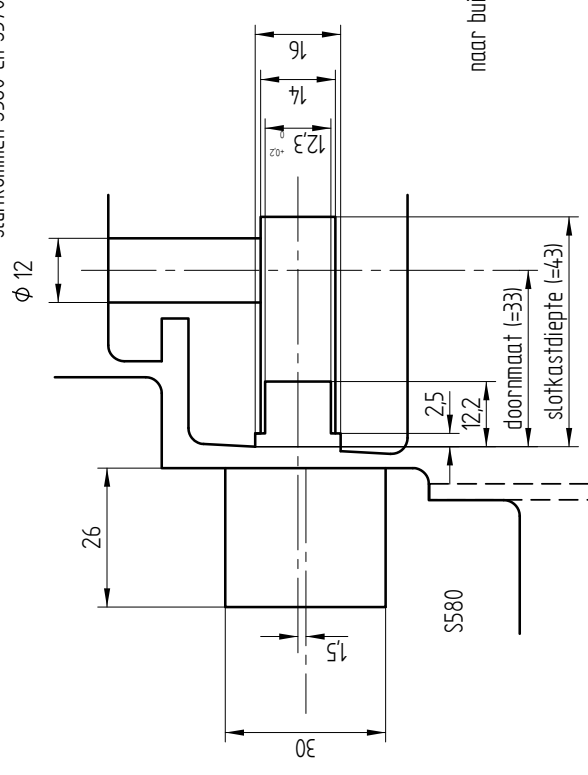


remuitzetter 711H

juni 2020

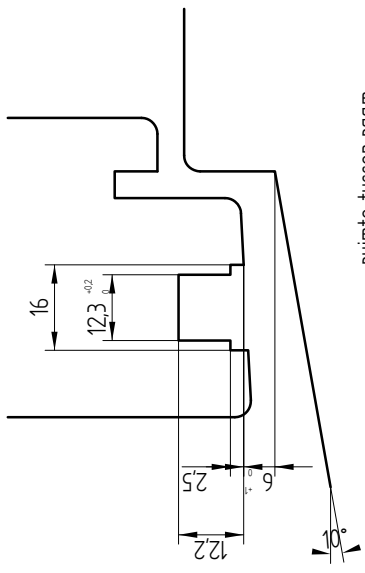
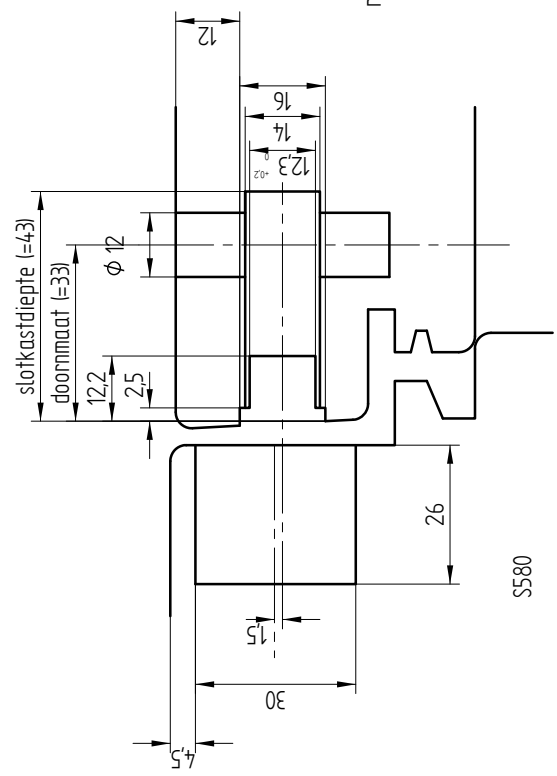
benodigde inkrozingen zie pag. 117
sluifkommen S560 en S570 zie pag. 112

habo 962SP/711H
sluifkom S580 (verstelbaar)

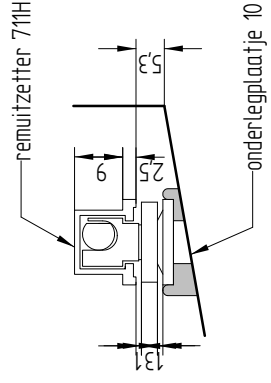


optie: ventilatieplaat 584

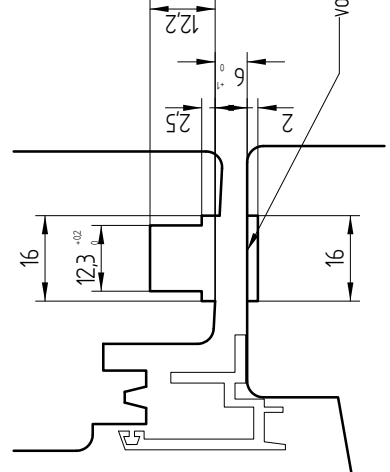
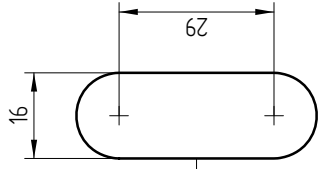
zijstijl



ruimte tussen raam
en kozijn min. 6 mm
houd rekening met
evt. uitzakken raam



zie maat "B" tabel pag. 111



Fouten en wijzigingen voorbehouden

juni 2020



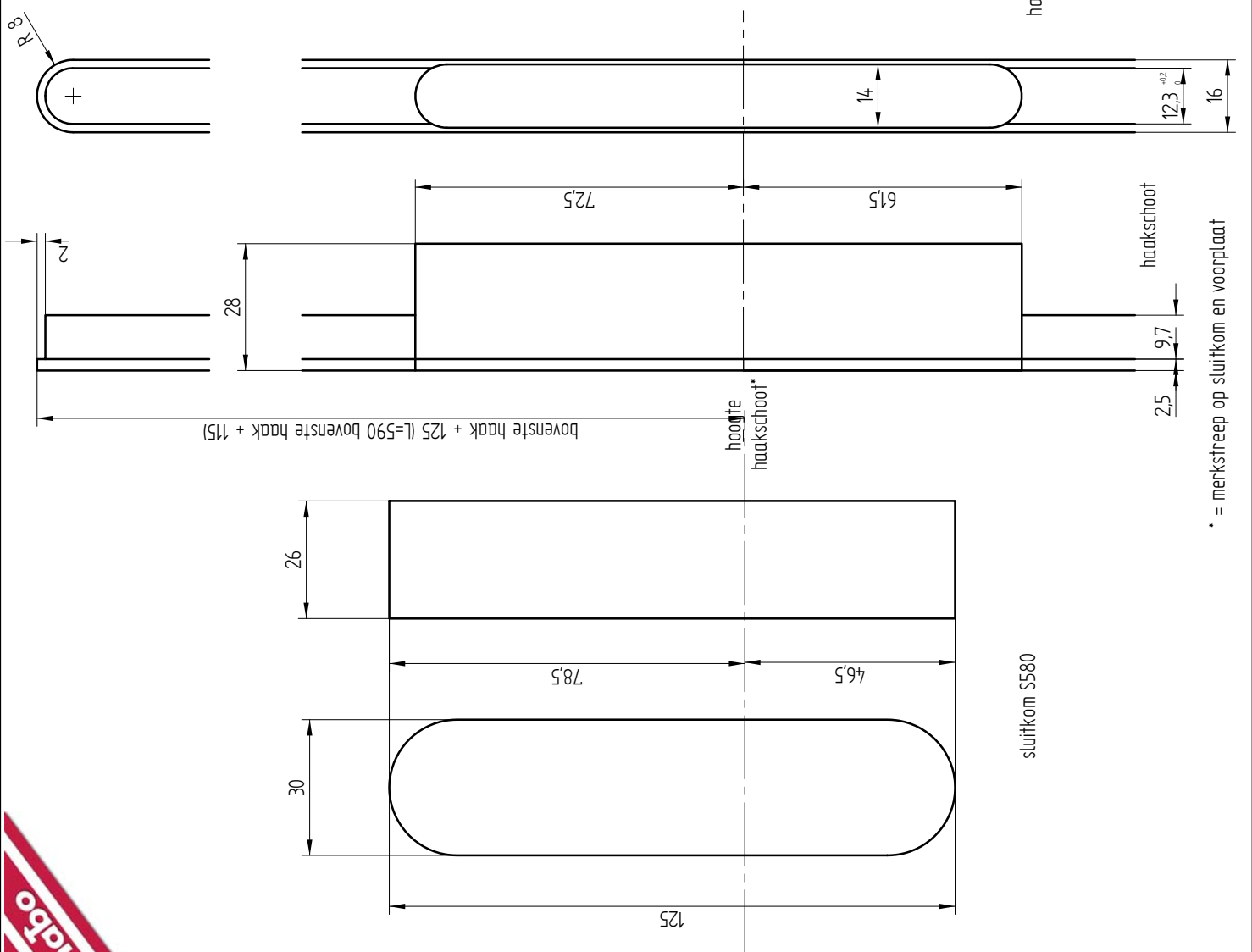
Oostergroen 36
NL-2063 LZ Soest
t +31 (0)31 601 24 33
info@jpmkok.nl
www.jpmkok.nl

habo 962SP in draairamen

fk



inkrozingen habo 96ZSP/S580 ronde voorplaat



* = merkstreep op sluitkom en voorplaat

Fouten en wijzigingen voorbehouden

april 2009



Doelgroep: 36
 NL-2063 LC Soest
 +31 (0)35 601 24 33
 info@jpmkok.nl
 www.jpmkok.nl

fk

SLUITKOM S580

MONTAGE 962SP/711

Maak infrezingen in raam en kozijn zoals aangegeven op tekening.

Plaats de espagnolet in de groef en bevestig deze met 4x40 mm houtschroeven. Niet te strak: overall waar het beslag aanloopt kunnen problemen ontstaan. Raamhout minimaal 54x78 mm.

SLUITKOM S580:

Plaats de kom dusdanig dat de bevestigingsschroeven in de sluitrichting van het bewegend deel wijzen.

Bevestig de sluitkom met 2 sts. schroeven 4x50 mm (naaldhout 4x60 mm). De kom is 2-dimensionaal verstelbaar door de stelschroeven iets los te draaien (niet te ver!) en de binnenkom in de juiste positie te bewegen. Daarna de stelschroeven weer vastdraaien. De kom is in totaal 6 mm in de sluitrichting van het bewegend deel te verstellen en 3 mm in de hoogte.

Gebruik schroeven kwaliteit Heco of ABC Spax.

De pen van de remuizetter moet ingekort worden. Zie hiervoor maat "A" in tabel montage remuizetter. Maak het uiteinde van de pen vrij van bramen. De pen valt in het gat van de koppeldoos van de espagnolet. Schroef het huis van de remuizetter vast met 3 mm houtschroeven. Plaats bij naar buitendraaiende ramen onderlegplaatje 10 onder het voetje. Schroef het voetje op de onderdorpel met 4 mm houtschroeven. Hart voetje komt op maat "B" van tabel montage remuizetter. Bij naar binnen draaiende ramen het voetje inlaten in de onderdorpel. De arm van de remuizetter heeft een vrije ruimte nodig tussen raam en kozijn van 6 mm.

ALGEMEEN

De aangegeven maten zijn de maten voor het beslag, daarom moeten infrezingen iets ruimer aangehouden worden (denk aan verf)

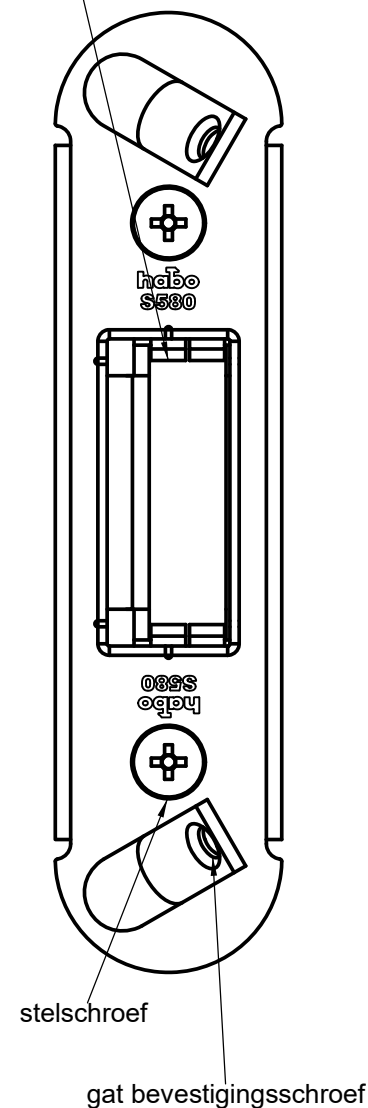
Het beslag mag niet geschilderd worden, dient schoongehouden te worden en periodiek gesmeerd zodat het niet droogloopt. Gebruik hiervoor zuurvrije olie of vaseline.

Vooral voor de haakschoten is smering van het grootste belang!

De remuizetter mag niet gesmeerd worden, aangezien de werking daarvan op frictie berust.

WIJZIGINGEN EN FOUTEN IN TEKST EN TEKENINGEN VOORBEHOUDEN

binnenkom



aug. 2014